



ООО "ОМАР АС"

Чешская Республика, 463 34 г. Градек над Нисоу, ул. Легионарска, д. 13



## МОДЕРНИЗАЦИЯ СУШИЛЬНО-ШИРИЛЬНОЙ МАШИНЫ (СШМ) ЭЛИТЕКС

### ТЕХНИЧЕСКИЙ ОПРОСНЫЙ ЛИСТ

#### Основные данные существующей СШМ:

Заводской номер СШМ "Элитекс" : .....

Модель СШМ : 45.....

Перерабатываемый материал – вид : **трикотаж**

Рабочая ширина машины : 1.200 мм ...  
1.600 мм ...  
1.800 мм ...  
2.000 мм ...  
2.200 мм ...  
2.400 мм ...

Рабочая скорость машины : 3-30 м/мин ...  
6-60 м/мин ...  
9-90 м/мин ...

Сушильная камера - пояснение в приложении:

1/2 сушильного поля (обогрев паровый)

..... сушильных полей - обогрев .....

..... фиксационных полей - обогрев .....

зона охлаждения:

- интегрированная в сушильной камере (ИЗО)

- самостоятельная за сушильной камерой (СЗО)

Количество вентиляторов отсоса из сушильной камеры ..... шт.

Отсос из сушильной камеры : верхний   
нижний

#### Возможности модернизации самостоятельных узлов СШМ:

##### Входная конструкция:

Кромкоправители Э+Л (Эрхардт+Леймер)

- электромагнитные

КФ 2060 (для тканей)  .... 1 пара

КФ 2064 (для трикотажа)  .... 1 пара



- пневматические тип КФА 3710 (для тканей и трикотажа)  .... пара





ООО "ОМАР АС"

Чешская Республика, 463 34 г. Градек над Нисоу, ул. Легионарска, д. 13

Специально для трикотажа:

Трипальцовые роздвижки бортиков Э+Л тип ЛА 6311  .... пара



Пневматические роздвижки бортиков Э+Л тип ЛПА 0103  .... пара



Лотковый компенсатор (джей-бокс)



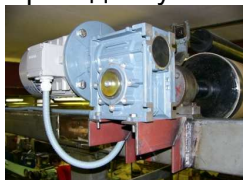
для континуальной обмена материала  
запас ..... метров материала

Валиковый магазин для континуальной обмена материала



запас ..... метров материала

Привод тягучего валика на входной конструкции



вместе с системой регуляции компенсатора

**Плюсовка модель 4262.3:**

Привод плюсовки



должно вместе с системой регуляции компенсатора

Контроль температуры раствора в ванне

Контроль уровня раствора в ванне



**ООО "ОМАР АС"**

Чешская Республика, 463 34 г. Градек над Нисоу, ул. Легионарска, д. 13

Ротационный расширитель из нержавеющей стали (для трикотажа)



Компенсатор - электронная система синхронизации СНР

**Автоматический уравниватель утка:**

ПЛЕВА тип СЦ1

МАЛО тип Ортомат РФМЦ-104А

**Сушильно-ширильная и стабилизационная машина:**

Вид отопления:



- газовое отопление ГАСОМА<sup>Р</sup>   
должно вместе с отсосом ЭКСОМА<sup>Р</sup>



- электрическое отопление ЭЛОМА<sup>Р</sup> ЭЛТ   
(для сушильно-стабилизационных камер - фиксация)  
кол-во полей электрообогрева .....

Отсасывание отходящего воздуха из камеры верхнее тип ЭКСОМА<sup>Р</sup>



Регуляция оборотов вентиляторов отсоса

Система регулировки циркуляционных вентиляторов:

для всех камер вместе

для каждой камеры самостоятельно

для сушильных и стабилизационных камер самостоятельно

Оснащение направляющей цепи: стандартная (для тканей)

удлиненная (для трикотажа)

( заклепывание закаленных стальных поясов)



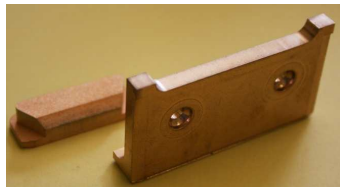
ООО "ОМАР АС"

Чешская Республика, 463 34 г. Градек над Нисоу, ул. Легионарска, д. 13

Транспортная цепь (бес держателей):



генеральный ремонт   
новая цепь



самостоятельные скользящие (направляющие)   
малый скользящий ..... ШТ.  
большой скользящий ..... ШТ.

Устройство заправки материала в цепь - система ИНТРОМА<sup>Р</sup>



с приборами заправки Э+Л тип Ф10С электромеханические



с приборами заправки Э+Л тип ФР15 оптоэлектронные



Самостоятельные приборы заправки Э+Л тип Ф10С

пара

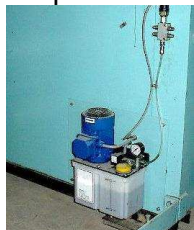
Устройство направки на иглы - система НАОМА<sup>Р</sup> ПЛ трикотаж



Ширильные валики из нержавеющей стали - входные шкафы ..... шт.



Устройство смазки цепи - система ТРИБОМА<sup>Р</sup>



**ООО "ОМАР АС"**

Чешская Республика, 463 34 г. Градек над Нисоу, ул. Легионарска, д. 13

Новая система управления опережения - трикотаж



должно вместе с главным приводом СШМ и плюсовкой

Устройство для фиксации кромок товара (для трикотажа)  пара



Обрезка кромок товара с отсосом обрезанных кромок  пара



Главный подвод СШМ - ЭЛОМА<sup>Р</sup> ГП-СТД - стандартное



должно вместе с системой опережения и приводом плюсовки  
1 эл. двигатель гл. привода

Главный подвод СШМ - система ЭЛОМА<sup>Р</sup> ГП-АДВ

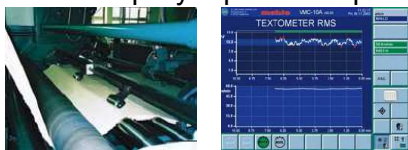


должно вместе с системой опережения и приводом плюсовки

Пропарывающее устройство под входную направляющую цепи система НАПОМА<sup>Р</sup> (для трикотажа)



Система регулировки скорости машины по влажности товара на выходе машины - влагомер

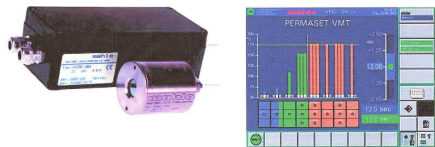




**ООО "ОМАР АС"**

Чешская Республика, 463 34 г. Градек над Нисоу, ул. Легионарска, д. 13

Система бесконтактного измерения температуры товара в сушильной камере



Система регулировки времени просрочки товара в сушильной камере

Система промышленного телевидения - 2 камеры, 2 монитора



Новое электрооборудование СШМ в комплекте

**Заказчик:**

Фирма : .....

Адрес : .....

Контактное лицо : .....

Телефон : .....

Факс : .....

Э-майл : .....

Интернет. сайты : .....

Дата:

Печать и подпись:

\*\*\*\*\*

**Контакты:**

**ООО "ОМАР АС"**

ул. Легионарска, д. 13  
46334 г. Градек над Нисоу  
Чешская Республика  
Тел.: +420 482757123  
Факс: +420 482757122  
e-mail: omar@omar.cz  
www.omar.cz

**ЗАО "МИРЭКС"**

142784, М.О.  
Бизнес-парк « Румянцево »  
строение 2, подъезд 17, офис 838Г  
Тел.: (499) 5505045  
Факс:(499) 5505045  
e-mail: asmirex@miomirex. ru  
www.miomirex.ru

