

СН06 – машина для восходящей навивки



- ▶ Предназначена для навивки и отбора текстильного пояса ◀
 - ▶ Навивка / отбор из бумажных патрон ◀
 - ▶ Упоры для разной длины патрон ◀
 - ▶ Регуляция тяги навивки / отбора ◀
- ▶ Версии неподвижная или подвижная ◀
- ▶ Низкие эксплуатационные расходы ◀
- ▶ Простое обслуживание и ремонт ◀



ООО "ОМАР АС"

Чешская Республика, 463 34 г. Градек над Нисоу, ул. Легионарска, д. 13

Предназначение машины:

Машина для восходящей навивки / отбора предназначена для **принудительной навивки рулонов товара** выходящего из другой предоставленной машины - напр. СШМ - на бумажный патрон - либо для **принудительного отбора товара из рулона** перед следующей машиной напр. плюсовкой - из патрона.

Машина поставляется в двух модификациях - неподвижной и подвижной (с самоходными колесами) - см. фотографии.



Основное техническое описание:

Машина является самостоятельной машиной (по желанию в подвижной модификации). Основой машины являются боковые коробки сваренные из стальных профилей, которые соединены соединительными линиями из профилей «У», боковые покрытия из листа. Между боковыми коробками в верхней части помещены 2 намоточных валиков, которые покрыты противоскользящими поясами с высоким сцеплением. Привод валиков обеспечен редуктором с электродвигателем переменного тока с управлением инвертором. Составной частью являются переводные стопоры для обеспечения направления бумажной патроны против движению до сторон.

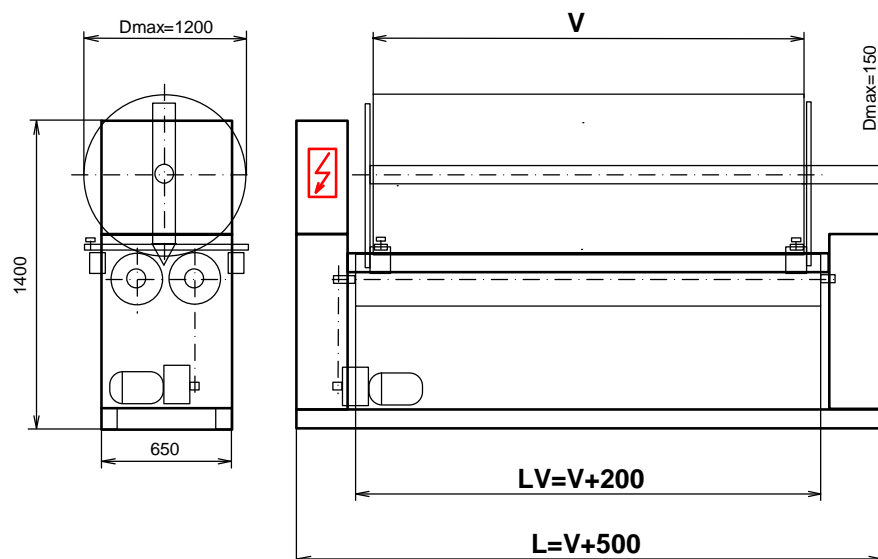
Пустая патрона вставлена сверху в зазор между намоточных валиков (товар не проходит между валиками) и персонал сделает первую намотку начала навивки. После включения машины в ход навивка товара производится поворачиванием валиков и собственным весом возникающей накатки. С возрастающим диаметром накатки понижаются обороты валиков и привод машины синхронизирован с предыдущей машиной таким образом, что-бы тяга в намотающемся товаре являлась константной и товар был непрерывно из предыдущей машины отобран. Регулировка тяги обеспечена вариатором и потенциометром таким образом, что-бы было возможно управлять усилие навивки. Синхронизация с предыдущей машиной обеспечена коммуникацией электронного оборудования этой машины с инвертором машины для восходящей навивки. Электронное оборудование помещено с самостоятельным электроштите, который помещен на боковой коробке машины (мод. неподвижная) либо в электрошкафе вблизи машины (мод. подвижная).

Составной частью поставки дальше является вводный кабель с кабельной заделкой и розеткой.



ООО "ОМАР АС"

Чешская Республика, 463 34 г. Градек над Нисоу, ул. Легионарска, д. 13



ОСНОВНЫЕ ТЕХНИЧЕСКИЕ ДАННЫЕ МАШИНЫ:

ширина товара (V)	с 1200 до 4000 мм
длина валиков LV = V+200 мм	
макс. диам. намотки на партоне	1200 мм
макс. диам. патрона	150 мм
диапазон рабочих скоростей	1 - 120 м/мин.
эл. напряжение тока	3x440 В, 50 Герц - стандарт

Контакты:

ООО "ОМАР АС"

ул. Легионарска, д. 13
46334 г. Градек над Нисоу
Чешская Республика
Тел.: +420 482757123
Факс: +420 482757122
e-mail: omar@omar.cz
www.omar.cz

ЗАО "МИРЭКС"

142784, М.О.
Бизнес-парк « Румянцево »
строение 2, подъезд 17, офис 838Г
Тел.: (499) 5505045
Факс:(499) 5505045
e-mail: asmirex@miomirex.ru
www.miomirex.ru

