



**ELITEX FINISHING s.r.o.**

Чешская Республика, 463 34 г. Градек над Нисоу, ул. Легионарска, д. 13

- Контроль уровня раствора в ванне
- Ротационный расширитель с приводом (для трикотажа)
- Запасный вал плюсовки  ... шт.

**Автоматический уравниватель утка:**



Эрхарт+Лаймер "ЭЛСТРАЙТ"

**Сушильно-ширильная и стабилизационная машина:**

Количество камер ... 1 камера = 2 секции

- Вид отопления:
- газовое отопление ГАСОМА
  - паровое отопление (пар макс.1,7 МПа)
  - электрическое отопление

Отсос из сушильной камеры - вентилятор с регулировкой  Да  Нет

- Система регулировки циркуляционных вентиляторов:
- для всех секций вместе
  - для каждой секции самостоятельно

Цепь:



игольная

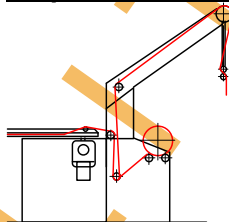
Игольные планки:

Тип 18 - 18 прямых игл на планке

заявочный номер	диаметр иглы	длина иглы	
154 223 003	0.88	9.53	<input type="checkbox"/>
154 223 027	0.98	11.11	<input type="checkbox"/>
154 223 042	0.98	12.70	<input type="checkbox"/>
154 223 051	1.08	12.70	<input type="checkbox"/>
154 223 052	1.23	12.70	<input type="checkbox"/>

Нестандартные иглы из нержавеющей стали

**Устройства на выходе линии:**



- Укладчик и намотка на бумажные шпули (стандартно)
- Другое исполнение - просим описание



**ELITEX FINISHING s.r.o.**

Чешская Республика, 463 34 г. Градек над Нисоу, ул. Легионарска, д. 13

**Цветное выполнение машины:**

- БЛУ-ЛАЙН** - комбинация небесная синева RAL 5015 / светло серая RAL 7035
- ГРИН-ЛАЙН** - комбинация опальной зеленой RAL 6026 / светло серая RAL 7035
- ГРЕЙ-ЛАЙН** - комб. платиновой серой RAL 7036 / светло серой RAL 7035

**Запасные части для линии:**

- Основной набор
- Набор для 1 года эксплуатации
- Набор для 3 лет эксплуатации

Другие требования (напр. по запасным частям и т.д.):

**Заказчик:**

Фирма : .....

Адрес : .....

Контактное лицо : .....

Телефон : .....

Факс : .....

Э-майл : .....

Интернет. сайты : .....

Дата:

Печать и подпись: